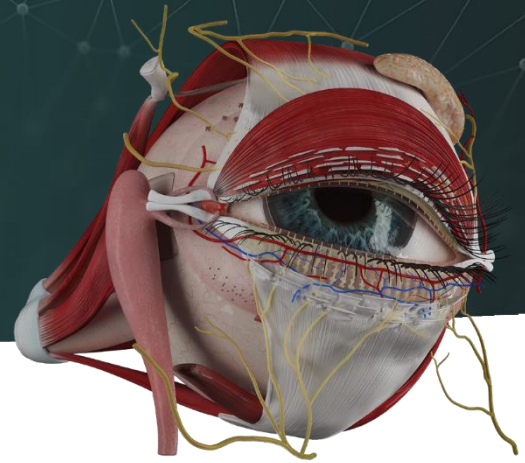


# Complete Anatomy 快捷键

这里是一些有用的快捷方式，帮助您更高效地使用 Complete Anatomy。您可以通过快捷键组合完成一些通常使用鼠标或轨迹板执行的指令。要使用键盘快捷键，请在按住最后一个键的同时，按下前面的一个或几个键。

下面是完整的快捷方式列表。此表也包括了如何通过Mac菜单实现相同结果的指南。



指令	快捷方式	MAC菜单
	<b>功能</b>	
主页	CMD + Enter	菜单 > 主页
撤消 全部	CMD + R	菜单 > 撤消全部
清除所有工具	CMD + 退格键	工具 > 清除所有工具
新屏幕	CMD + S	菜单 > 创建新> 屏幕
新录像	CMD + Shift + R	菜单 > 创建新> 录像
新测验	CMD + N	菜单 > 创建新> 测验
新试题	CMD + Shift + N	菜单 > 创建新> 试题
重做	CMD + Shift + Z	菜单 > 重做
撤消	CMD + Z	菜单 > 撤消
退出	CMD + Q	菜单 > 退出
取消选择结构、取消保存、关闭编辑/提示模式、取消搜索、关闭视频、关闭任何弹出窗口、退出单显模式	ESC	菜单 > 取消
旋转模型	箭头方向键	视图> 旋转 >上/下/左/右旋转
3D旋转	Option + 箭头方向键	视图> 3D 旋转> 左/右3D 旋转
移动 (模型)	Shift + 箭头方向键	视图>移动>上/下/左/右移动
放大	CMD +	视图> 缩放 +/-
缩小	CMD -	视图>缩小+/-
打开/关闭模型菜单	CMD + M	菜单 > 模型菜单
打开/关闭标签选项	CMD + T	菜单 > 显示标签

指令

快捷方式

MAC菜单

## 模型

模型		
显示全身	Shift + 0	菜单 > 模型>显示全身
头颈部	Shift + 1	菜单 > 模型>头颈部
上肢(右)	Shift + 2	菜单 > 模型>上肢(右)
胸部	Shift + 3	菜单 > 模型>胸部
腹部	Shift + 4	菜单 > 模型>腹部
背部	Shift + 5	菜单 > 模型> 背部
骨盆	Shift + 6	菜单 > 模型> 骨盆
下肢(右)	Shift + 7	菜单 > 模型> 下肢(右)

## 操作工具

操作工具		
单独显示	CMD + I	编辑 > 单独显示
隐藏	退格键	编辑 > 隐藏
透明	CMD + J	编辑 > 透明
隐藏 其它	CMD + Shift + 退格键	编辑 > 隐藏其它
透明 其它	CMD + Shift + J	编辑 > 透明其它
多选	CMD + 选择结构	

## 系统菜单

系统菜单		
骨骼	1	系统 > 骨骼
结缔组织	2	系统 > 结缔组织
肌肉	3	系统 > 肌肉
动脉	4	系统 > 动脉
静脉	5	系统 > 静脉
淋巴系统	6	系统 > 淋巴系统
神经系统	7	系统 > 神经系统
呼吸系统	8	系统 > 呼吸系统
消化系统	9	系统 > 消化系统
内分泌系统	0	系统 > 内分泌系统
泌尿生殖系统	-	系统 > 泌尿生殖系统
皮肤系统	+	系统 > 外皮系统
添加/删除层次	先选中数字键 (1 - 12) + Option + +/-	系统 > 添加层次/删除层次
关闭/打开系统	先选中数字键 (1 - 12) + Option + 0	系统 > 关闭/打开系统

指令

快捷方式

MAC 菜单

## 工具

2D 笔	P	工具 > 2D 笔
3D 笔	Shift + P 在2D和3D之间切换	工具 > 3D 笔
标签	L (Shift + L 左右切换)	工具 > 标签
文本框	T	工具 > 文本框
草图	S	工具 > 草图
裁剪 / 切割	C (Shift + C 切换裁剪/切割选项)	工具 > 裁剪 / 切割
骨折	F (Shift + F 切换骨折选项)	工具 > 骨折
增长	G	工具 > 增长
骨刺	O	工具 > 骨刺
疼痛	X	工具 > 疼痛

## 视频

播放/暂停切换	空格键	菜单 > 视频控制 > 播放/暂停
关闭	ESC	菜单 > 视频控制 > 关闭
音量5%	上下箭头键	
静音切换	M	
播放速度	Shift + 左右箭头键	菜单 > 视频控制 > 播放速度
跳到视频开头	CMD + 0	菜单 > 视频控制 > 跳到视频开头
跳5秒	CMD + Option + {左右箭头键}	菜单 > 视频控制 > 向前/向后跳5秒
跳10秒	CTRL + Option + {左右箭头键}	菜单 > 视频控制 > 向前/向后跳10秒
字幕	c	

## 讲座

下一个	CMD + Option + N	菜单 > 下一个讲座
上一个	CMD + Option + P	菜单 > 上一个讲座

